

# Obec Horní Moštěnice

## Obecně závazná vyhláška č. 1/2013,

### kteřou se stanovují pravidla pro pohyb psů na veřejném prostranství v obci Horní Moštěnice a vymezují prostory pro volné pobíhání psů

Zastupitelstvo obce Horní Moštěnice se na svém zasedání dne 28. 01. 2013, svým usnesením č. 21, rozhodlo vydat na základě ust. § 24 odst. 2 zákona č. 246/1992 Sb., na ochranu zvířat proti týrání, ve znění pozdějších předpisů, a v souladu s ust. § 10 písm. c) a d) a § 84 odst. 2) písm. h) zákona č. 128/2000 Sb., o obcích (obecní zřízení), ve znění pozdějších předpisů, tuto obecně závaznou vyhlášku (dále jen „vyhláška“):

#### Čl. 1

##### Pravidla pro pohyb psů na veřejném prostranství

(1) Stanovují se následující pravidla pro pohyb psů na veřejném prostranství v obci Horní Moštěnice:

- a) v zastavěném území<sup>1</sup> obce Horní Moštěnice na všech veřejných prostranstvích<sup>2</sup>, jehož hranice je vyznačena barevně v mapové příloze č. 1 k této vyhlášce mimo veřejná prostranství vyjmenovaná v čl. 2 odst. 1, je možný pohyb psů pouze na vodítku,
- b) opatřit psa pohybujícího se na veřejném prostranství evidenční značkou,
- c) zajistit neprodleně odstranění znečištění veřejného prostranství psími exkrementy.

(2) Ustanovení odst. 1 se nevztahuje na psy služební a záchranářské při výkonu služby a záchranných prací a na psy speciálně vycvičené, jako průvodci zdravotně postižených osob.

(3) Splnění povinností stanovených v odst. 1. zajišťuje fyzická osoba, která má psa na veřejném prostranství pod kontrolou či dohledem<sup>3</sup>.

#### Čl. 2

##### Vymezení prostor pro volné pobíhání psů

(1) Pro volné pobíhání psů se vymezují následující prostory: u Štulbachu (p.č. 970/1, 970/5, 970/6), u areálu bývalého statku (p.č. 646/3, 646/4), u rybníku (p.č. 985/2), podél obchvatu (p.č. 1299), za obchvatem (p.č. 306), které jsou vyznačeny barevně na příloze 2 vyhlášky. Plochy určené k volnému pobíhání psů jsou označeny upozorněním na volné pobíhání psů piktogramem, jehož vyobrazení tvoří přílohu č. 3 této vyhlášky.

(2) Volné pobíhání psů v prostorech uvedených v odst. 1 je možné pouze pod neustálým dohledem a přímým vlivem osoby doprovázející psa.

---

<sup>1</sup>) § 2 odst. 1 písm. d) zákona. 183/2006 Sb., o územním plánování a stavebním řádu (stavební zákon)

<sup>2</sup>) § 34 zákona č. 128/2000 Sb., o obcích (obecní zřízení), ve znění pozdějších předpisů

<sup>3</sup>) Fyzickou osobou se rozumí např. chovatel psa, jeho vlastník či doprovázející osoba

### **Čl. 3** **Zákaz vstupu psů**

Osoby uvedené v čl. 1 jsou povinny zamezit vstupu psů do těchto prostor v obci Horní Moštěnice:

- a) do areálu Základní a Mateřské školy,
- b) do areálu hřiště TJ Sokol,
- c) do areálu sportovního hřiště STADION,
- d) do areálu zámecké zahrady.

### **Čl. 4** **Účinnost**

Tato obecně závazná vyhláška nabývá účinnosti 15. dnem po dni vyhlášení.

.....  
Ing. Vladimír Martínek  
starosta

.....  
Ing. Tomáš Ostrčil  
místostarosta

Vyvěšeno na úřední desce dne:  
Sejmuto z úřední desky dne:

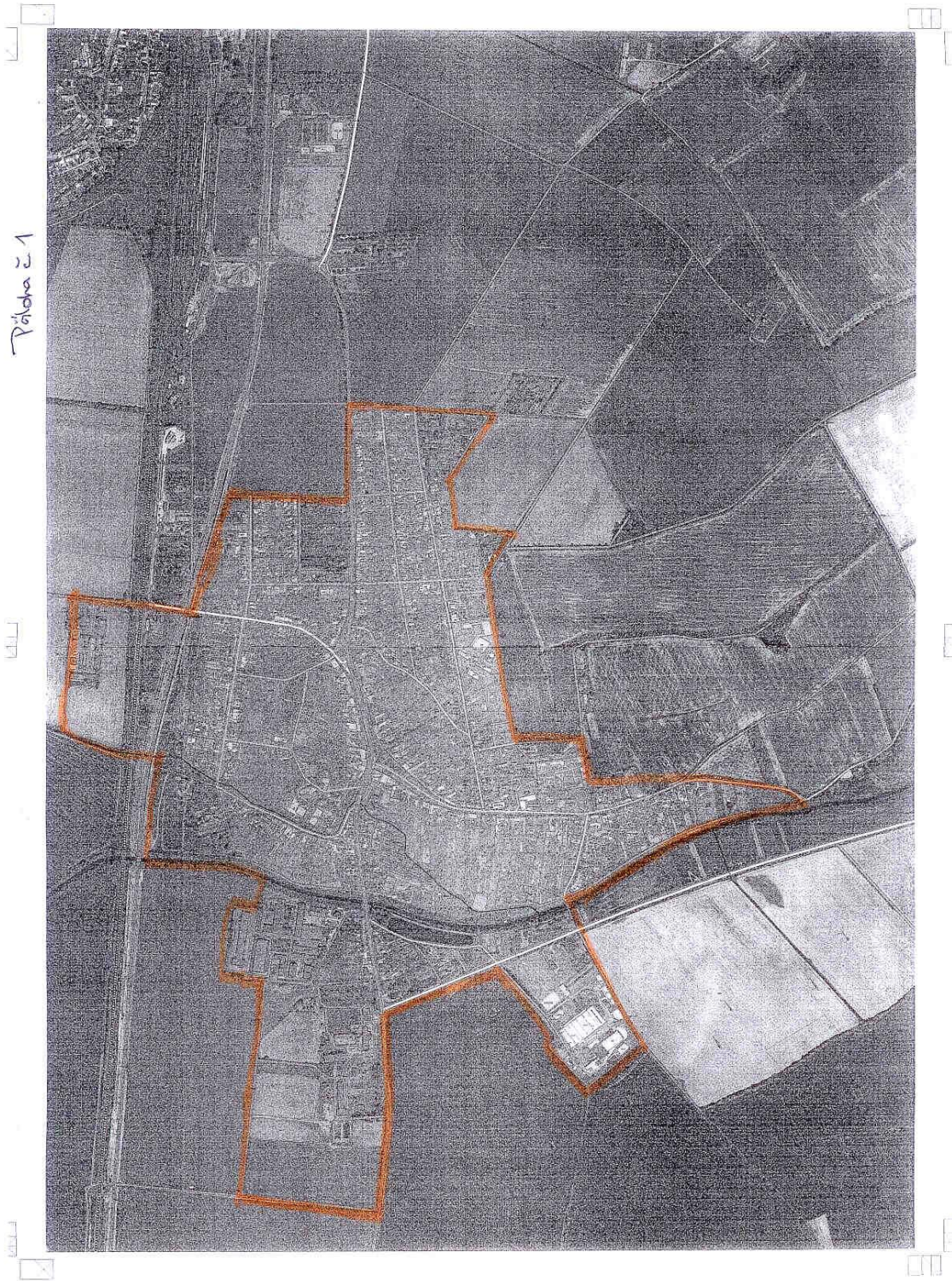
Příloha č. 1 k obecně závazné vyhlášce obce Horní Moštěnice č. 1/2013, kterou se vymezuje zastavěné území obce

Příloha č. 2 k obecně závazné vyhlášce obce Horní Moštěnice č. 1/2013, kterou se vymezují prostory pro volný pohyb psů

Příloha č. 3 k obecně závazné vyhlášce obce Horní Moštěnice č. 1/2013, piktogram



Příloha č. 1



Příloha č. 2

